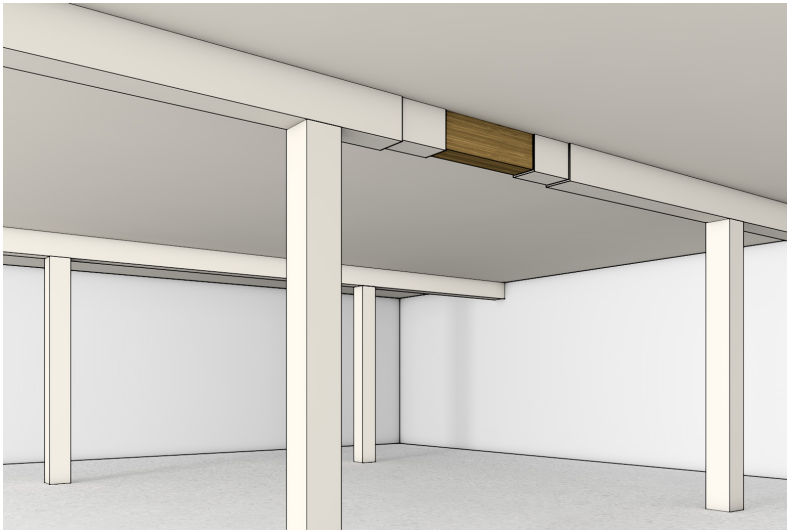


Konstruktion 160.40



Bekleidung für Holzbalken, F 90-B

160.40



Nachweis(e)

ABP-Nr. P-2101/519/18-MPA BS
entsprechend Bauregelliste A Teil 3 lfd. Nr. 2.1

Merkmale

- Befestigung direkt im Holzquerschnitt ohne Mindestabstand
- einfache und schnelle Montage
- Bekleidung auch für schlanke Balkenquerschnitte nachgewiesen
- glatte Oberfläche

Erweiterter Anwendungsbereich

auch in Kombination mit Holzstützenbekleidung

Promat-Material

- PROMAXON®, Typ A Brandschutzbauplatte

0012004

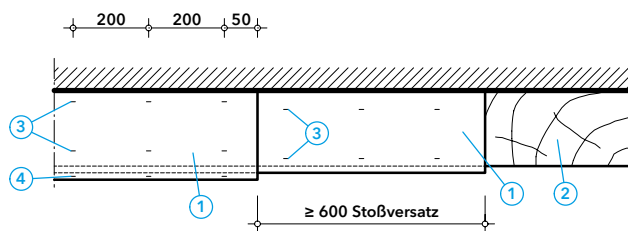
Im Rahmen der Sanierung von Bestandsgebäuden sind häufig Holztragglieder anzutreffen, deren vorhandener Querschnitt allein nicht für einen notwendigen Feuerwiderstand ausreicht. Mit Bekleidungen aus PROMAXON®-Brandschutzbauplatten, Typ A können Holzbalken für die Feuerwiderstandsklasse F 90 ertüchtigt werden.

Wegen der gleichen Plattendicke lässt sich die Konstruktion bei diesem Feuerwiderstand besonders gut mit der Bekleidung von Holzstützen (siehe 160.30) kombinieren. Dabei ermöglicht der bauaufsichtliche Nachweis auch den Schutz von Holzbalken mit geringem Querschnitt und gleichzeitig hoher statischer Auslastung.

Seitenansicht, Plattenanordnung

Beide PROMAXON®-Plattenlagen können ohne zusätzliche Unterkonstruktion direkt am Holzbalken befestigt werden. Dabei sind die jeweils umlaufenden Plattenstöße in beiden Lagen gegeneinander versetzt anzuordnen.

01-2003



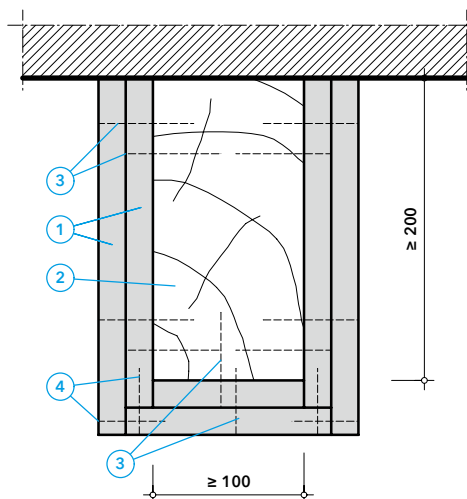
- 1 PROMAXON®, Typ A, $d \geq 18$ mm
- 2 Holzbalken, $(b \times h) \geq 100$ mm \times ≥ 200 mm
- 3 Stahldrahtklammer 63/11,2/1,53, Abst. ≈ 250 mm (Balkenunterseite), Abst. ≈ 200 mm (Balkenseiten)
- 4 Stahldrahtklammer 44/10,7/1,2, Abst. ≈ 250 mm (Balkenunterseite), Abst. ≈ 200 mm (Balkenseiten)

Balkenquerschnitt, Plattenbefestigung

Jede Plattenlage der Bekleidung ist sowohl seitlich als auch von unten mit Stahldrahtklammern im Holzquerschnitt des Balkens zu befestigen. Bei der zweiten Lage wird zusätzlich die Eckverbindung verklammert. Alternativ zu den Klammern sind auch geeignete Grobgewindeschrauben gleicher Länge möglich.

In den Ecken sind die Platten der seitlichen und der unteren Bekleidung so anzuordnen, dass sich zwischen beiden Lagen ein Stufenfalz ergibt. Alle Fugen müssen brandschutztechnisch nicht verspachtelt werden. Für die optische Aufwertung der Oberflächen eignet sich der Promat®-Flächenspachtel.

02-2003



- 1 PROMAXON®, Typ A, $d \geq 18$ mm
- 2 Holzbalken, $(b \times h) \geq 100$ mm \times ≥ 200 mm
- 3 Stahldrahtklammer 63/11,2/1,53
- 4 Stahldrahtklammer 44/10,7/1,2