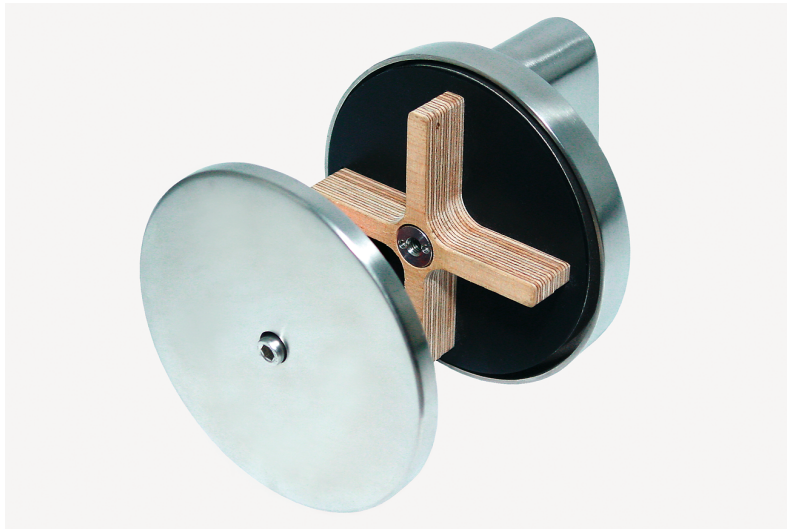




Ergänzende Produkte für Brandschutzgläser

Promat®-Glashaltekonsole



Merkmale

- runde Konsole
- Herstellung der Brandschutzverglasung PROMAGLAS®-Systemkonstruktion GG-Köln, F 30
- für architektonisch anspruchsvolle Ganzglaswände mit maximaler Transparenz
- Befestigung an Stahl-Hohlprofilen (gemäß Statik) als Stützenkonstruktion
- zur Auflagerung und Halterung von vier Scheiben jeweils an den Kreuzungspunkten
- Justierung und Toleranzausgleich
- individuelle Sonderanfertigungen auf Anfrage

Lieferform

Konsole

Verkaufseinheit

Karton, Inhalt: 1 Stück

0011607

Konsole aus Edelstahl und einem speziellen Holzwerkstoff

Produktbeschreibung

Die Promat®-Glashaltekonsole besteht standardmäßig aus Edelstahl und hat ein innenliegendes Kreuz aus einem speziellen Holzwerkstoff.

Durch den Aufbau der Konsole ist bei korrekter Handhabung ein direkter Kontakt der Metallteile mit dem Glas nicht möglich. Die Glashaltekonsole erlaubt eine Justierung der Ausrichtung zur Aufnahme von Toleranzen.

Anwendungsgebiete

Die Brandschutzverglasung PROMAGLAS®-Systemkonstruktion GG-Köln zeichnet sich durch nur einseitig angeordnete freistehende Stahlstützen aus, an der die Promat®-Glashaltekonsole montiert wird, um die Scheiben an den Kreuzungspunkten aufzunehmen.

Die Form der Stahlstütze kann nach gestalterischen Gesichtspunkten gewählt werden.

Die Scheiben können rahmenlos in die umgebenden Massivbauteile eingebunden werden. Die Länge der Verglasung ist unbegrenzt, die maximale Höhe beträgt 5,00 m.

Besondere Hinweise

Die allgemeine bauaufsichtliche Zulassung Nr. Z-70.2-36 ist zu beachten.

Weitere Informationen auf www.promat.de.