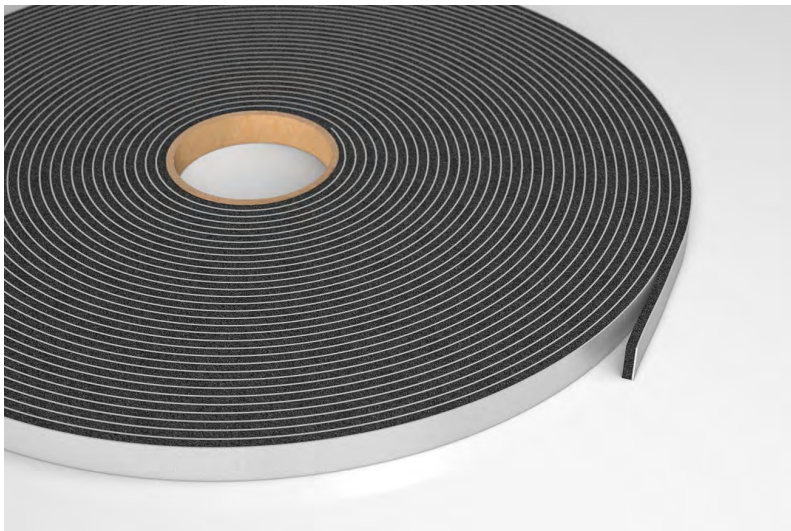




### Ergänzende Produkte für Brandschutzgläser

#### Promat®-Vorlegeband



#### Merkmale

- schwarzer, geschlossenzelliger Polyethylenschaum
- elastisch, weichmacherfrei
- als Rollenware auf Papphülse
- einseitig mit Selbstklebefolie ausgerüstet
- als Abstandhalter beim Einbau von Glasscheiben, Rahmenteilern o. Ä.

#### Lieferform

Streifen als Rolle (Selbstklebefolie 12 Monate haltbar)

#### Verkaufseinheit

Karton, Inhalt: 5 Stück (20 lfm/Rolle)

#### Abmessungen

Breite 12mm, Dicke 3 mm

0031711

#### Elastozellbandstreifen, einseitig selbstklebend als Rollenware

##### Produktbeschreibung

Das Promat®-Vorlegeband ist ein dünner, elastischer Streifen als Rollenware und einseitig mit Selbstklebefolie (außenliegend) ausgerüstet.

Das Material besteht aus schwarzem, geschlossenzelligem Polyethylenschaum.

##### Anwendungsgebiete

Das Promat®-Vorlegeband wird u. a. als Abstandhalter zwischen Glasscheiben und Rahmen in Promat-Brandschutzverglasungen verwendet.

Des Weiteren findet es Anwendung in Konstruktionen, bei denen Fugen dauerelastisch gegen Kaltrauch abgedichtet werden sollen. Der Einbau erfolgt gemäß den jeweiligen allgemeinen bauaufsichtlichen Nachweisen.

##### Besondere Hinweise

Der allgemeine bauaufsichtliche Nachweis der Brandschutzkonstruktion ist zu beachten.

Weitere Informationen auf [www.promat.de](http://www.promat.de).

Vorlegeband	Eigenschaften			
<b>Rohdichte</b>	≈ 28	kg/m <sup>3</sup>	(unkomprimiert)	
<b>Druckverformungsrest</b>	≈ 20	%	(24 Std. Stauchung/Entlastung)	
<b>Farbe</b>	schwarz			
<b>Lagerung</b>	kühl und trocken lagern			
<b>Lagerfähigkeit</b>	12 Monate	(Selbstklebefolie)		
<b>Umwelteinflüsse</b>				
<b>Temperaturbeständigkeit</b>	-30 bis +80	°C		
<b>Klimatische Kennwerte</b>				
<b>Wärmeleitfähigkeit λ</b>	≈ 0,04	W/m·K	(DIN 5261)	
<b>Mechanische Kennwerte</b>				
<b>Zugfestigkeit</b>	≈ 0,33	N/mm <sup>2</sup>	(DIN 53571, ISO 1926)	
<b>Bruchdehnung</b>	≈ 125	%	(DIN 53571, ISO 1926)	
<b>Ausführungen, Formate</b>				
<b>Artikeleinheit</b>	<b>Länge</b>	<b>Breite</b>	<b>Dicke</b>	<b>VE</b>
Rolle	20 lfm	12 mm	3 mm	5 ST/Karton

##### Verarbeitung

Der Untergrund muss trocken, staub-, fett- und ölfrei sein.

Verunreinigungen, wie Trenn- und Konservierungsmittel oder alte Kleb- und Dichtstoffe sowie lose Partikel, sind mit geeigneten Reinigungsmitteln oder mechanisch zu entfernen.

Die Verarbeitungstemperatur sollte mindestens +5 °C betragen.

Die Klebewirkung der Selbstklebefolie ist bei zu niedrigen oder zu hohen Temperaturen nicht gewährleistet.

Das Vorlegeband lässt sich mit Scheren oder Messern schneiden.

Im Übrigen gelten die Angaben zu den Arbeitsschritten der jeweiligen Promat-Brandschutzkonstruktion.