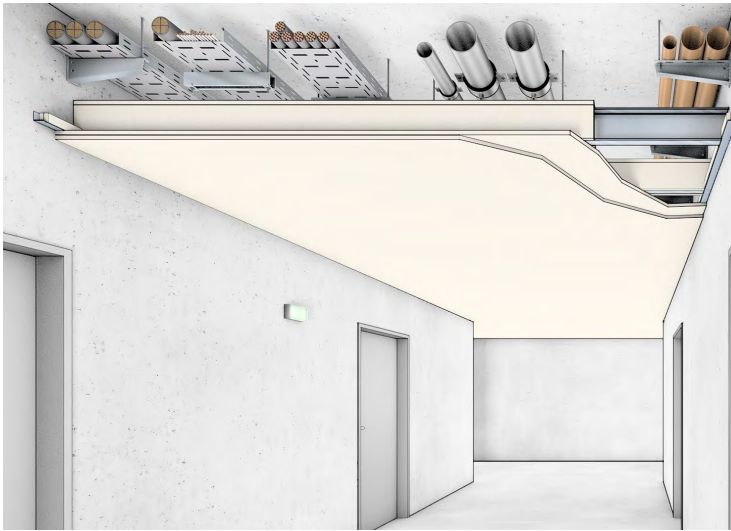


Konstruktion 120.67



Selbständige Unterdecke, freitragend, F 90-A

120.67



Nachweis(e)

ABP Nr. P-3116/0566-MPA BS
entsprechend Bauregelliste A Teil 3 lfd. Nr. 2.1

Merkmale

- freitragende Konstruktion
- freie Spannweite bis 3 m
- baugleich für Brandbeanspruchung von oben und von unten

Promat-Material

- PROMAXON®, Typ A Brandschutzbauplatte
- Promat®-Spachtelmasse oder Promat®-Fertigspachtelmasse

0021803

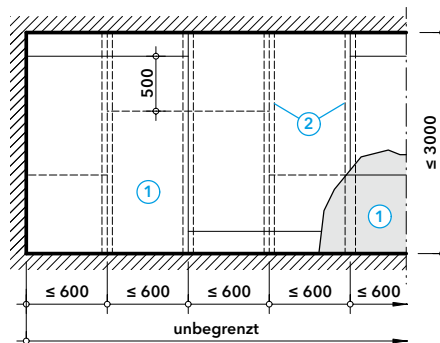
Die Unterdecke hat als Unterkonstruktion trockenbauübliche CW-Profile. Sie bietet als freigespannte Konstruktion insbesondere dann Vorteile, wenn Installationen im Deckenhohlraum das Setzen von Abhängern unmöglich machen.

Die Unterdecke ist F 90-A klassifiziert und schützt Installationen und andere Bauteile im Deckenhohlraum bei Brand von unten. Umgekehrt schützt sie bei Brand von oben darunterliegende Rettungswege. Die Spannweite kann bis zu 3,0 m betragen.

Deckenuntersicht

Die CW 150-Profile werden in Abständen von bis zu 600 mm angeordnet. Sie decken die Plattenstöße in Längsrichtung ab; Querstöße sind um mindestens 500 mm zu versetzen; die Platten werden entlang dieser Fugen miteinander verklammert bzw. verschraubt.

01-1606

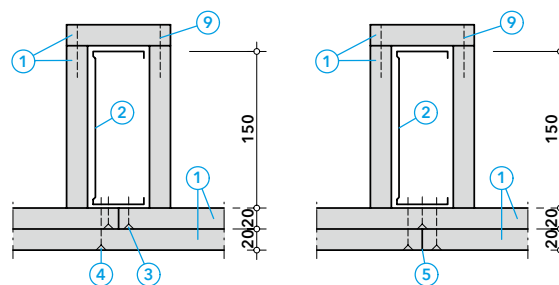


- 1 PROMAXON®, Typ A, $d \geq 20$ mm
- 2 Weitspannträger CW 150

Weitspannträger, Plattenbefestigung, Wandanschlüsse

Die Weitspannträger aus CW 150-Profilen werden mit einer U-förmigen PROMAXON-Bekleidung abgedeckt, die von oben lose aufliegt. Diese Bekleidung kann bei Brandbeanspruchung ausschließlich von unten entfallen. Die Platten werden in die CW-Profile verschraubt und dabei stets unter den Profilen gestoßen (1. und 2. Lage um eine halbe Plattenbreite versetzen). Die Fugen der zweiten Plattenlage werden verspachtelt. Am Wandanschluss sowohl parallel als auch quer zu den CW-Profilen verlaufen L-Profile, die mit Plattenstreifen abgedeckt werden.

02-1606



- 1 PROMAXON®, Typ A, $d \geq 20$ mm
- 2 Weitspannträger CW 150
- 3 Trockenbauschraube $\geq 3,9 \times 35$, Abst. ≈ 250 mm
- 4 Trockenbauschraube $\geq 3,9 \times 55$, Abst. ≈ 250 mm
- 5 Promat®-Spachtelmasse oder Promat®-Fertigspachtelmasse
- 6 Stahldrahtklammer 38/10,7/1,2, Abst. ≈ 250 mm oder Grobgewindeschraube $\geq 4,0 \times 35$, Abst. ≈ 300 mm
- 7 L-Profil $\geq 40/40 \times 1,0$, Bemessung nach Statik
- 8 Kunststoffdübel mit Schraube und Unterlegscheibe, Abst. ≈ 500 mm
- 9 Stahldrahtklammer 50/11,2/1,53, Abst. ≈ 250 mm

03-1606

