

#### Nachweis(e)

ABZ Nr. Z-19.15-2239 des DIBt, Berlin

#### Merkmale

- Durchführung von Elektroinstallationen in einer Deckenöffnung
- elektrische Leitungen aller Art und Durchmesser, Kabelbündel, Lichtwellenleiter
- Leerrohre für Steuerungszwecke
- Durchführung von Kabeltragekonstruktionen aus Stahl, Aluminium oder Kunststoff

#### Montage

Einseitig von unten baubar

#### Promat-Material

- PROMASTOP®-Brandschutz-Coating, Typ E (oder spachtelbare Variante Typ E SP)

0011803

Die S 90 klassifizierte Kabelabschottung kann in Massivdecken aus Beton, Stahl- und Porenbeton eingesetzt werden. Die Montage kann einseitig von der Deckenunterseite erfolgen. Dabei entstehende Zwickel werden mit Mineralwolle und PROMASTOP®-Brandschutz-Coating, Typ E oder Typ E SP, verschlossen.

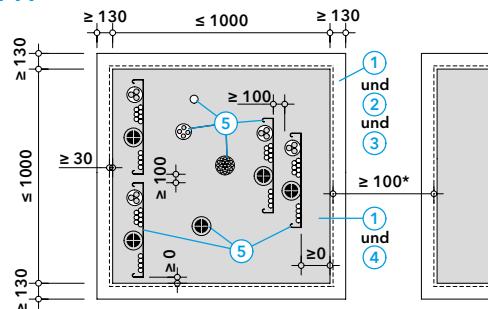
Weitere Angaben zu den nachgewiesenen Werkstoffen, den Abmessungen und der Anordnung von Installationen sind der allgemeinen bauaufsichtlichen Zulassung (ABZ) zu entnehmen. Diese Zulassung und zusätzliche aktuelle Hinweise finden Sie auf unserer Internetseite [www.promat.de](http://www.promat.de).

#### Abmessungen, Schottbelegung

Die maximale Schottgröße bezieht sich auf die lichten Abmessungen der Rohbauöffnung und gilt für den Einbau in F 90 klassifizierten Massivdecken.

Deckenabschottungen sind gegen Betreten zu sichern.

#### 01-1711



- 1 PROMASTOP®-Brandschutz-Coating, Typ E,  $d \geq 1,5$  mm
- 2 PROMAXON®, Typ A,  $d = 25$  mm
- 3 PROMAXON®, Typ A,  $d \geq 10$  mm
- 4 Mineralwollplatten, nichtbrennbar,  $d = 50$  mm, Rohdichte  $\geq 150$  kg/m<sup>3</sup>
- 5 elektrische Leitungen aller Art und Kabeltragekonstruktion

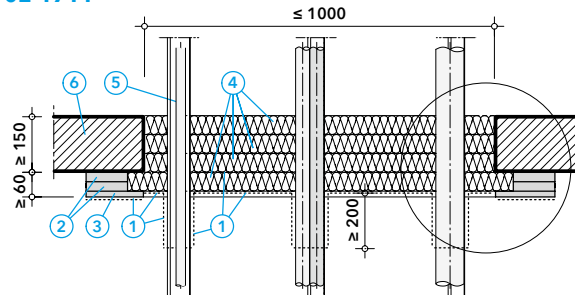
\* Abstandsregelung zu anderen Bauteilöffnungen siehe ABZ.

#### Schotteinbau in Massivdecken

Für die Lagerung der Mineralwollplatte werden PROMAXON®-Plattenstreifen umlaufend neben der Deckenöffnung montiert. Nach Einpassung der Mineralwollplatten sind die beiden unteren Lagen unterseitig, die Stoßkanten und die durchzuführenden Installationen mind. 200 mm unterhalb der Kabelabschottung mit PROMASTOP®-Brandschutz-Coating, Typ E oder Typ E SP, zu beschichten.

Grundsätzlich darf die maximale Belegung der Abschottung nicht mehr als 60 % der Rohbauöffnung einnehmen. Neben Elektroinstallationen aller Art sind auch Durchführungen von Lichtwellenleitern, Kabelbündeln und Kabeltragekonstruktionen nachgewiesen.

#### 02-1711



- 1 PROMASTOP®-Brandschutz-Coating, Typ E,  $d \geq 1,5$  mm
- 2 PROMAXON®, Typ A,  $d = 25$  mm
- 3 PROMAXON®, Typ A,  $d \geq 10$  mm
- 4 Mineralwollplatten, nichtbrennbar,  $d = 50$  mm, Rohdichte  $\geq 150$  kg/m<sup>3</sup>
- 5 elektrische Leitungen aller Art und Durchmesser einschl. Lichtwellenleiter, Kabelbündel, Kabeltragekonstruktion
- 6 Massivdecke  $\geq$  F 90

