



Konstruktion 420.82



Selbständige Unterdecke Promat®-Metalldecke 90, freitragend, F 90-AB

420.82



Nachweis(e)

ABP Nr. P-3287/9750-MPA BS
entsprechend Bauregelliste A Teil 3 lfd. Nr. 2.1

Merkmale

- baugleich für Brandbeanspruchung von oben und von unten
- für Flurbreiten bis 2,00 m
- einfacher Zugang zum Deckenhohlraum durch Herausnehmen einzelner Elemente

Vorkonfektioniertes Produkt

vorgefertigte Promat®-Metalldeckenelemente 90

0021803

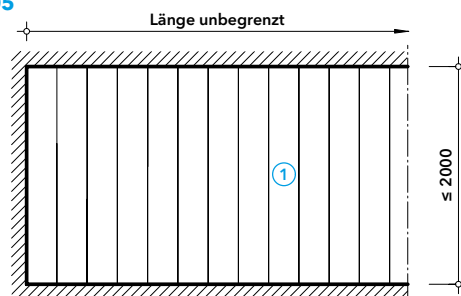
Die Brandschutzunterdecke ist selbständig F 90-AB klassifiziert. Sie dient dem Schutz darüberliegender Bauteile oder Installationen oder darunterliegender Rettungswege, zum Beispiel notwendiger Flure, bei einem Brand im Deckenhohlraum.

Die Promat®-Metalldeckenelemente spannen freitragend von Wand zu Wand. Sie können zur Schaffung von Revisionsöffnungen einzeln herausgenommen werden. Metalldeckenelemente sind vorkonfektioniert lieferbar.

Deckenuntersicht

Die Deckenelemente können bis zu einer Spannweite von 2 m frei von Wand zu Wand spannen. Die Decke kann in beliebiger Länge errichtet werden. Alternativen für größere Spannweiten, z. B. durch Verwendung von Deckenfriesen, auf Anfrage.

01-1605



- ① Promat®-Metalldeckenelement 90

Seitlicher Wandanschluss, Flurende, Elementstoß

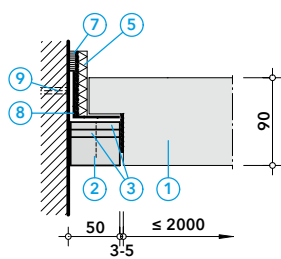
Am seitlichen Wandanschluss liegen die Elemente auf L-Profilen; Streifen unter den L-Profilen sorgen für eine niveaugleiche Untersicht.

Am Flurende ist ein einfacher Toleranzausgleich möglich durch PROMATECT®-Streifen als Abschluss der Deckenkonstruktion.

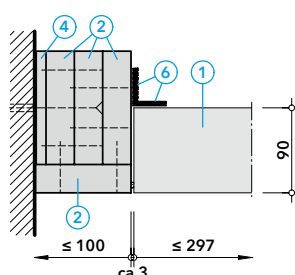
Der Elementstoß mit abwechselnden Überlappungen ermöglicht die Entnahme einzelner Elemente, um Revisionsöffnungen zu schaffen.

02-1605

Wandanschluss seitlich



Wandanschluss Flurende



- ① Promat®-Metalldeckenelement 90
- ② PROMATECT®-L, d = 30 mm
- ③ PROMATECT®-H, d = 8 mm
- ④ PROMATECT®-H
- ⑤ PROMASEAL®-PL-Anschlussstreifen, d = 12,5 mm, b = 75 mm
- ⑥ PROMASEAL®-PL, selbstklebend, d = 2,7 mm, b = 35 mm
- ⑦ Promat®-Kleber K84, Klebefolie oder Kontaktkleber
- ⑧ L-Profil 50/50 × 3,0
- ⑨ Kunststoffdübel mit Schraube, Abst. ≈ 500 mm
- ⑩ Elastozellband 9 × 3 mm

03-1605

Elementstoß

